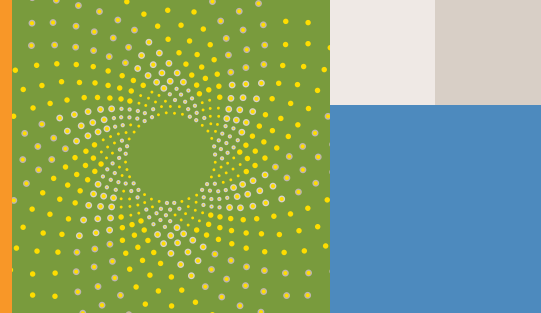




Knowledge grows

# Nitratdüngung aktuell

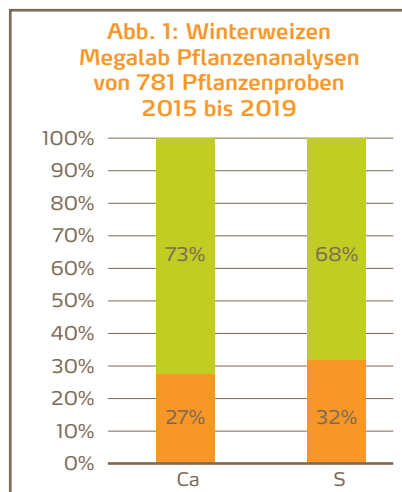


Damit das Getreide schnell wächst

Zum Start: **YaraBela® SULFAN®** mit Nitrat

Nitrat-Stickstoff ist ein wichtiger Treibstoff für das Pflanzenwachstum. Zu Vegetationsbeginn können ihn die Pflanzen trotz niedriger Temperaturen direkt aufnehmen – im Gegensatz zu dem organisch gebundenen Stickstoff aus dem Boden und der Gülle.

YaraBela Sulfan enthält neben Nitrat-Stickstoff auch noch Ammonium sowie Sulfat-Schwefel und Kalzium. (Abb. 1) In dieser Kombination wirken die Nährstoffe schnell und sicher und fördern die Bestockung. Zudem hat YaraBela Sulfan eine hohe Streuqualität.



Pflanzenanalysen haben ergeben: Viele Winterweizenbestände leiden unter einem Calcium- und Schwefelmangel. Mit YaraBela Sulfan können Sie diesen Mängeln vorbeugen. Der Bestand wird schnell und sicher mit Nährstoffen versorgt.



**YaraBela® SULFAN®**

24 % N Gesamt-Stickstoff  
12 % N Nitrat-Stickstoff  
12 % N Ammonium-Stickstoff  
15 % SO<sub>3</sub> wasserl. Schwefeltrioxid  
(entspricht 6 % Schwefel)  
12 % CaO Calciumoxid

## Hinweise zur Startgabe im Wintergetreide

In der Praxis werden häufig standardmäßig 3 dt/ha YaraBela Sulfan gedüngt. Beachten Sie zusätzlich:

- Bei hohen N<sub>min</sub>-Werten oder in weit entwickelten Beständen können Sie weniger düngen.
- Nutzen Sie die App YaraIrix. Sie misst anhand von Fotos den Bodenbedeckungsgrad. Mit weiteren Angaben zum Bestand wird die notwendige Stickstoff-Startgabe zu Winterweizen berechnet.
- YaraBela Sulfan kurbelt schnell das Pflanzenwachstum an. Die Bestände können so die Nährstoffe aus der organischen Düngung besser ausnutzen.

## Haben Sie Fragen?

Unsere Fachberater für die jeweiligen Regionen:

- Schleswig-Holstein  
025 94-79 87 98
- Mecklenburg-Vorpommern  
Dr. Kerstin Berlin, 01 70-9 23 55 44
- Brandenburg, Sachsen, Sachsen-Anhalt, Thüringen  
Dr. Stefanie Schmidt, 01 70-5 64 16 07
- Niedersachsen, Westfalen, nördl. Hessen  
Sören Hersemann, 01 71-5 26 42 96
- Rheinland, Rheinland-Pfalz, südl. Hessen, Saarland  
Richard Beumers, 01 51-46 70 54 50
- Bayern, Baden-Württemberg  
Adrian Urban, 01 60-3 62 84 71