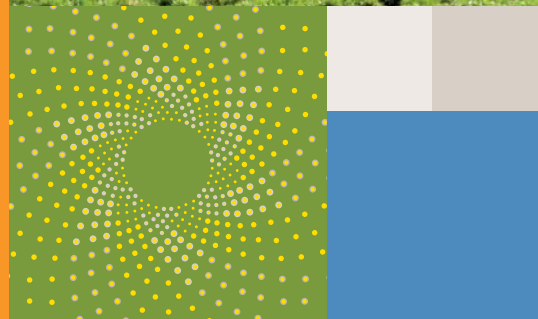




Knowledge grows

Nitratdüngung aktuell



Zum Start welchen Dünger wählen: YaraBela® SULFAN® oder YaraMila® NPK?

YaraBela Sulfan ist ein Stickstoff-Schwefeldünger, der die Nährstoffe in sofort pflanzenverfügbarer Form enthält. Die Pflanzen können den Stickstoff durch die Zugabe von Schwefel gut ausnutzen. Empfehlenswert ist eine Startgabe mit einem Stickstoff-Schwefel-Dünger:

- im Grünland. Hier können hohe Erträge erzielt werden.
- in normal bis üppig entwickelten Getreide- und Rapsbeständen.

Die **YaraMila NPK** Dünger versorgen die Pflanzenbestände mit Stickstoff, Phosphor und Kalium sowie teilweise auch mit Magnesium und Schwefel. Darüber hinaus enthalten einige der kulturspezifischen Dünger auch Mikronährstoffe, wie Bor, Mangan und Zink. Empfehlenswert ist der Einsatz eines Volldüngers zur Startgabe, wenn:

- die Getreide- und Rapsbestände schlecht entwickelt sind.
- die Jugendentwicklung von Gerste und Mais unterstützt werden soll.
- die Bodenstruktur ungünstig ist bzw. der Boden zuvor über einen längeren Zeitraum durchnässt war.
- die Phosphor- und Kaliumversorgung des Bodens als niedrig (B) bis sehr niedrig (A) eingestuft wurde und keine organischen Dünger eingesetzt werden.

Unsere Empfehlung zum Frühjahr:

YaraBela Sulfan

24 N + 15 SO₃

YaraMila Getreide

NPK 21-6-12 mit Schwefel und Bor

YaraMila Raps

NPK 16-8-16 mit Magnesium, Schwefel und Bor

YaraMila Mais

NP 19-17 mit Magnesium, Schwefel, Zink und Bor



Haben Sie Fragen?

Unsere Fachberater für die jeweiligen Regionen:

- **SH, nördl. NI**
Jens Grube, 01 51 - 17 41 81 17
- **MV**
Dr. Kerstin Berlin, 01 70 - 9 23 55 44
- **BB, ST, nördl. SN**
Dr. Stefanie Schmidt, 01 70 - 5 64 16 07
- **südl. NI, Wf., nördl. HE**
Sören Hersemann, 01 71 - 5 26 42 96
- **Rhld., RP, südl. HE, SL**
Richard Beumers, 01 51 - 46 70 54 50
- **TH, nördl. BY, südl. SN**
Thomas Ludwig, 01 71 - 3 01 36 90
- **mittleres und südl. BY, BW**
Adrian Urban, 01 60 - 3 62 84 71

HAFTUNGSAUSSCHLUSS: Die in dieser Broschüre enthaltenen Informationen entsprechen unserem derzeitigen Kenntnisstand und erheben keinen Anspruch auf Vollständigkeit. Eine Gewähr oder Haftung für das Zutreffen im Einzelfall ist ausgeschlossen, da die Standort- und Anbaubedingungen erheblichen Schwankungen unterliegen. Die zur Verfügung gestellten Informationen ersetzen keine individuelle Beratung. Sie sind unverbindlich und insbesondere nicht Gegenstand eines Beratungs- / Auskunftsvertrages. ©YARA GmbH & Co. KG. Alle Rechte vorbehalten.