



Knowledge grows



## YaraVita<sup>®</sup> ACTISIL<sup>®</sup>

Die spezielle Formulierung von Actisil sorgt dafür, dass das enthaltene Silizium in pflanzenverfügbarer Form bleibt, und zwar als Ortho-Kieselsäure. Denn nur so können die Pflanzen den Nährstoff aufnehmen und ihn effizient in die Zellwände einlagern. Dadurch werden die Pflanzen widerstandsfähiger – sowohl gegenüber biotischen als auch gegenüber abiotischen Einflüssen.

Das in dem Produkt enthaltene Cholin stabilisiert die Ortho-Kieselsäure und sorgt dafür, dass das Silizium aktiv in die Pflanzenzellen transportiert wird. Zudem dient Cholin in der Pflanze als Vorprodukt für Glycin Betain, welches eine wichtige Funktion bei Trocken- und Salzstress erfüllt: Es wirkt bei osmotischen Stress regulierend.

Zudem enthält Actisil den Nährstoff Calcium, welches bedeutend für starke Zellwände ist.

### Die Vorteile von YaraVita Actisil:

- Verstärkt die Zellwände durch aktive Einlagerung von Silizium
- Erhöht die biotische, sowie die abiotische Widerstandsfähigkeit der Pflanzen
- Silizium reguliert die Transpiration, reduziert die Verdunstungsrate und verbessert die Salztoleranz
- Stabilisiert den Pflanzenhabitus des Getreides und wirkt teilweise als Halmverfestiger, um Lager zu vermeiden
- Verbessert als Regulator die Nährstoffaufnahme und –verlagerung innerhalb der Pflanze
- Erhöht die Wurzelaktivität



### YaraVita<sup>®</sup> ACTISIL<sup>®</sup>

Silizium-haltiges

Pflanzenstärkungsmittel

Zusammensetzung:

1,7% organisch stabilisierte  
(Ortho)-Kieselsäure (w/w)

0,6% Silizium (w/w)

4,6% CaO (w/w)

66% Cholinchlorid (w/w)

Dichte: 1,12 kg/l

Pflanzenstärkungsmittel nach  
Pflanzenschutzgesetz §45

Patentrechtlich geschützt

YaraVita Actisil ist erhältlich  
in 1 Liter Flaschen

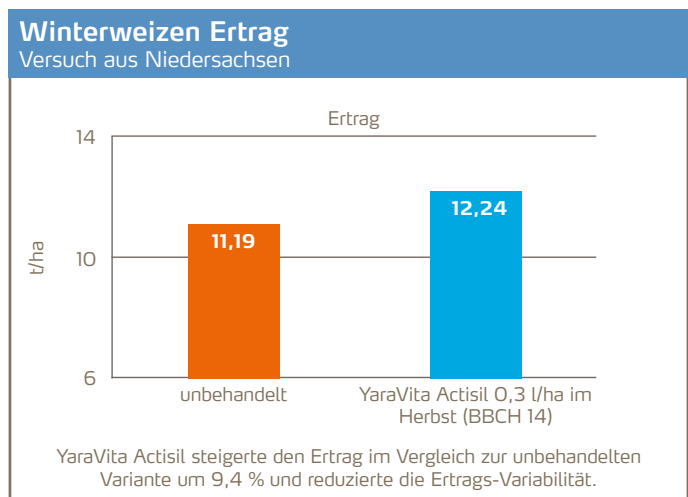
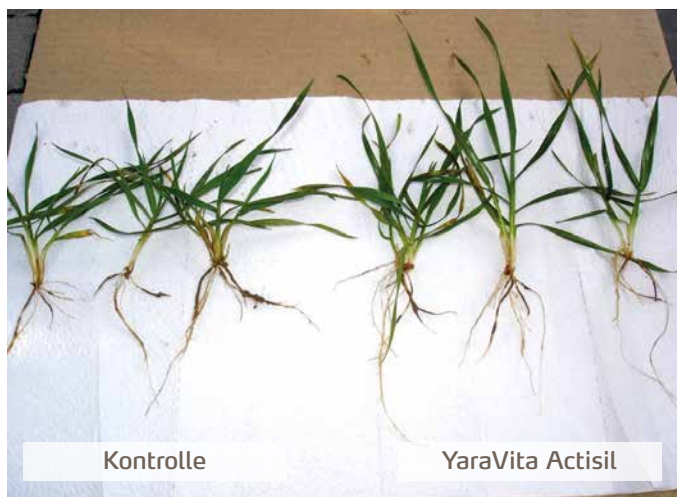
## Anwendungsempfehlung

Kultur	Zeitpunkt	Effekt
<b>Ackerbaukulturen</b>	<b>1 - 2 x 0,3 – 0,5 l/ha – Empfohlene Wasseraufwandmenge: mind. 200 l/ha</b>	
Winterraps (Herbst und Frühjahr)	Ab 4-Blatt	Pflanzenstabilität, abiotische Stresstoleranz (Salz, Trockenheit, Winterhärte), Wurzelaktivität
Wintergetreide (Herbst und Frühjahr)	Ab 3-Blatt	Halmstabilität, abiotische Stresstoleranz (Salz, Trockenheit, Winterhärte), Wurzelaktivität
Sommergetreide	Ab 3-Blatt	Halmstabilität, abiotische Stresstoleranz (Salz, Trockenheit), Wurzelaktivität
Kartoffeln	Ab 15 cm Wuchshöhe	Abiotische und biotische Stresstoleranz (Salz, Trockenheit), Wurzelaktivität, Blattgesundheit
Zuckerrüben	Ab 4-6-Blatt	Abiotische und biotische Stresstoleranz (Salz, Trockenheit), Blattgesundheit
Mais	Ab 4-6-Blatt	Pflanzenstabilität, abiotische Stresstoleranz (Salz, Trockenheit), Wurzelaktivität

## Versuchsergebnisse



Anwendung im Herbst 1 x 0,3 l/ha, Bilder aus dem März des Folgejahres



**HAFTUNGSAUSSCHLUSS:** Die in dieser Broschüre enthaltenen Informationen entsprechen unserem derzeitigen Kenntnisstand und erheben keinen Anspruch auf Vollständigkeit. Eine Gewähr oder Haftung für das Zutreffen im Einzelfall ist ausgeschlossen, da die Standort- und Anbaubedingungen erheblichen Schwankungen unterliegen. Die zur Verfügung gestellten Informationen ersetzen keine individuelle Beratung. Sie sind unverbindlich und insbesondere nicht Gegenstand eines Beratungs- / Auskunftsvertrages. ©YARA GmbH & Co. KG. Alle Rechte vorbehalten.

YARA GmbH & Co. KG, Hanninghof 35, D-48249 Dülmen  
Tel. 0 25 94 / 798 798, Fax. 0 25 94 / 79 8116, E-mail: [beratung@yara.com](mailto:beratung@yara.com)  
Folgen Sie uns auf facebook und instagram: @yaradeutschland

[www.yara.de](http://www.yara.de)

